



<b>Veranstalter:</b>	<b>Kanuverband Rheinland e.V.</b>	
<b>Ausrichter:</b>	<b>Turnverein Bitburg Abt. Kanu</b>	
<b>Wettkampfleiter:</b>	Martin Vogler	TV Bitburg
<b>Hauptschiedsrichter:</b>	Ben Verhoef	KV DKV
<b>Jury:</b>	1. Berthold Barthel	KV Pfalz
	2. Waitz, Torsten	KV Schleswig-Holstein
	3. Kroener, Swantje	KV Hessen (Jugendvertreter)
<b>Zusätzliche Wertung:</b>	Rheinlandpfalz - Meisterschaft	
<b>Zeitplan:</b>	<b>Die+Mi, 11.+12.10.2023 - Diekirch</b>	
	08:00 – 19:00	Freies Training
	<b>Mittwoch, 11.10.2023 - Diekirch</b>	
	17:00	Obleutebesprechung
	<b>Donnerstag, 12.10.2023 – Sprint Diekirch Jugend – Senioren</b>	
	08:00 – 09:45	Freies Training
	10:00 – 16:00	Lauf 1 + Lauf 2
	<b>Freitag, 13.10.2023 – Sprint Diekirch Schüler + Master</b>	
	08:00 – 09:45	Freies Training
	10:00 – 12:30	Schüler + Master
	<b>Freitag, 13.10.2023 – Sprint Diekirch Finalläufe</b>	
	12:30 – 13:15	Freies Training ab Junioren
	13:30 – 14:00	Finale
	<b>Freitag, 13.10.2023 – Sprint Diekirch Mannschaften</b>	
	14:30 – 15:30	Mannschaft Schüler
	15:45 – 17:00	Mannschaft ab Jugend

**Freitag, 13.10.2023 – WFC Mitgliederversammlung**  
17:00 – 18:00

**Freitag, 13.10.2023 – Siegerehrung am Kanal**  
18:00 – 19:00 nur bei schönem Wetter!!!

**Samstag, 14.10.2023 – Klassik Sauer**  
10:00 – 12:00 Schüler (Startabstand 1 min)  
12:15 – 14:45 ab Jugend (Startabstand ggf. 30 Sek)  
15:30 – 17:00 Mannschaften

**Samstag, 14.10.2023 –Klassik Oberweis (unwahrscheinlich)**  
08:30 – 10:45 Freies Training  
11:00 – 12:00 Schüler (Startabstand 1 min)  
12:15 – 14:45 ab Jugend (Startabstand ggf. 30 Sek)  
15:30 – 17:00 Mannschaften

**Samstag, 14.10.2023 – Siegerehrung**  
19:00-20:30 Gemeindehalle Irrel

**Sonntag, 15.10.2023 –Sauer Marathon (Preisgeld 3500 €)**  
- siehe extra Info auf [www.kanu-wildwasser.de](http://www.kanu-wildwasser.de) -

Meldungen:

**bis zum 22.09.2023** an [wildwasserdm23@web.de](mailto:wildwasserdm23@web.de)  
ausschließlich mit der auf [kanu-wildwasser.de](http://kanu-wildwasser.de) hinterlegten  
Vorlage. Um wichtige Informationen via WhatsApp zeitnah zu  
kommunizieren, bitte unbedingt eine Telefonnummer angeben.

## **ACHTUNG**

**Die vorgeschriebene Sicherung des Trainings mit 6 Rettern  
am Dienstag und Mittwoch muss von teilnehmenden  
Vereinen gestellt werden! Siehe „Beschlussfassung  
Rettungsmassnahmen am Kanal“. Wir werden die  
Koordination übernehmen.**

## **Startgelder**

Einzelstart bis Jugend: 12 Euro  
Einzelstart ab Junioren: 24 Euro  
Mannschaftstart bis Jugend: 16 Euro  
Mannschaftsstart ab Junioren: 32 Euro  
Einschreibegebühr: 10 Euro

Um den Canadiersport zu fördern werden Doppelstarts ermöglicht.  
Der WFC wird die Canadier-Schülerrennen besonders unterstützen.

## Übernachtung:

Jugendherberge Echternach (ca. 30 min Diekirch, 10 min Irrel)

<https://youthhostels.lu/de/jugendherbergen/jugendherberge-echternach>

Jugendherberge Vianden (ca. 15 min Diekirch, 30 min Irrel)

<https://youthhostels.lu/de/jugendherbergen/jugendherberge-vianden>

Regionale Touristen-Information

<https://www.felsenland-suedeifel.de/hotel-fewo-eifel>

Unsere Empfehlung: Eine Übernachtung im Raum Bollendorf (DE)

## Verpflegung:

Wir werden euch, wie ihr es aus den letzten Jahren gewohnt seid, an allen drei Wettkampftagen versorgen!

## Sicherheitsbestimmungen und Sicherung:

Jeder Teilnehmer und Zuschauer beteiligt sich auf eigene Gefahr. Es gelten die Wettkampfbestimmungen des ICF und des DKV: Schwimmweste und Kopfschutz sind für alle Teilnehmer Pflicht, ebenso Halteschlaufen und Auftriebskörper für das Boot.

**Während der Wettkämpfe ist für eine Sicherung seitens des Veranstalters gesorgt.**

## Umweltschutz:

Alle Teilnehmer und Zuschauer werden dringend gebeten, alles zu unterlassen, was gegen den Natur- und Landschaftsschutz des Prüm- und Sauerlands verstoßen könnte. (Schädigung der Vegetation, Beunruhigung der Tierwelt, Fahren und Parken von Kraftfahrzeugen außer auf öffentlichen Verkehrsflächen, Wegwerfen von Abfällen, usw.)

## Streckenplan Sprint - Diekirch:

Adresse WW-Kanal: 21 Route d'Ettelbruck, 9230 Diekirch, Luxemburg



Auf dem Hängerplatz dürfen nur Hänger stehen.

Bitte die Hänger von Hand auf die Wiese schieben.

PKW und Busse sind außerhalb des Geländes zu parken. Alternativ könnt ihr auch auf dem Campingplatz „Camping Gritt“ ca. 800m oberhalb vom Kanal euer Basislager aufschlagen.

### **Klassik – genereller Hinweis:**

Leider ist aktuell der Stausee Biersdorf aufgrund von Hochwasserschäden an der Staumauer nicht gefüllt. Sehr wahrscheinlich wird er in 2023 auch nicht mehr aufgestaut. Somit können wir nur im Falle von vermehrtem Niederschlag auf der Prüm fahren.

Stellt euch bitte drauf ein, dass wir mit hoher Wahrscheinlichkeit die Ausweichstrecke auf der Sauer zwischen Dillingen und Bollendorf fahren

werden (wie in 2018). Die Fahrzeiten der Strecken unterscheiden sich kaum (Herren: Sauer: 18:30, Prüm: 21:00).

## Streckenplan Klassik - Bollendorf:

Start ab Jugend – Dillingen



Start Schüler – Bollendorf – Camping Altschmiede

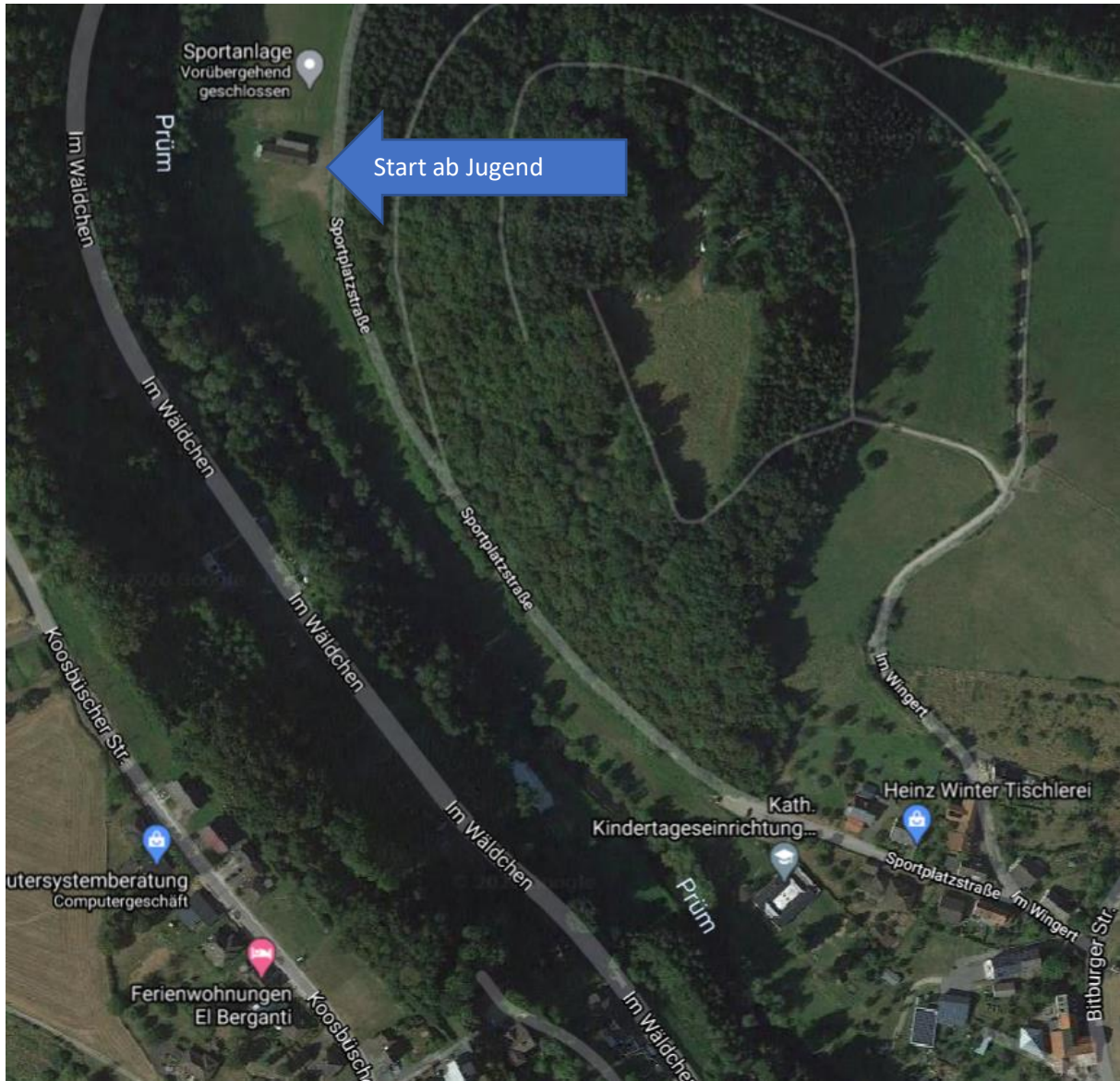
<https://www.camping-altschmiede.de/>

Ziel für Alle – Bollendorf

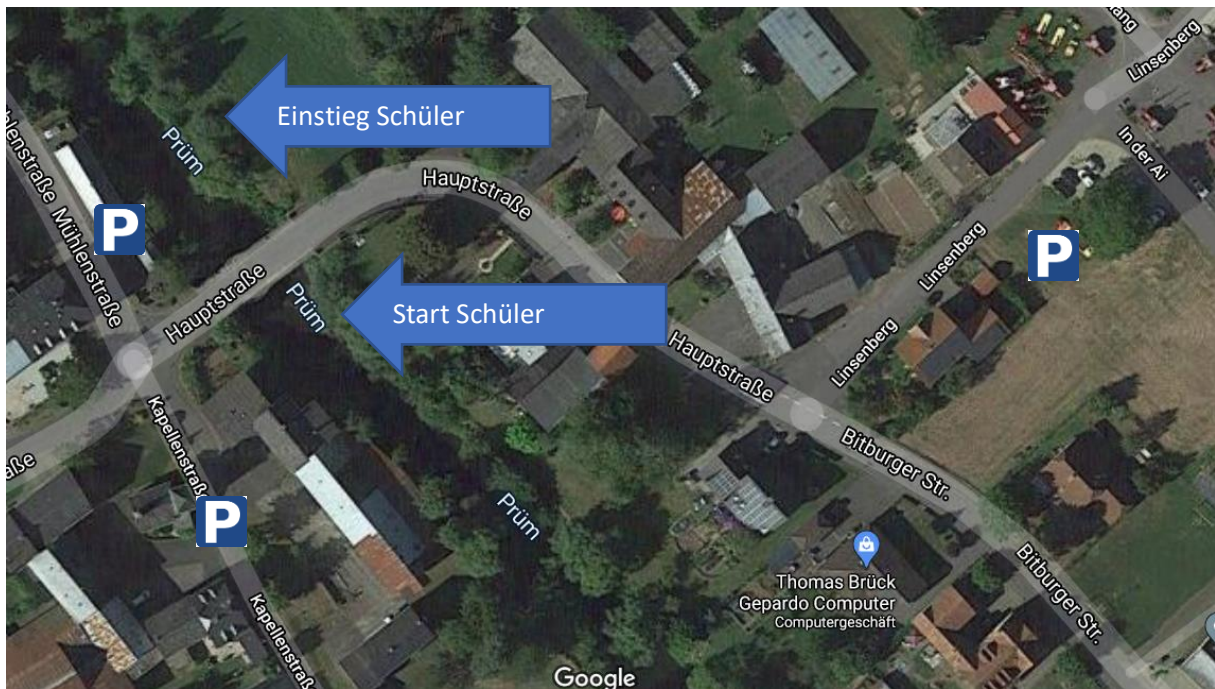


# Streckenplan Klassik - Oberweis:

Start ab Jugend – Sportplatz Wißmannsdorf  
(<https://goo.gl/maps/BgoEXsMSwzfuC5ur9>)



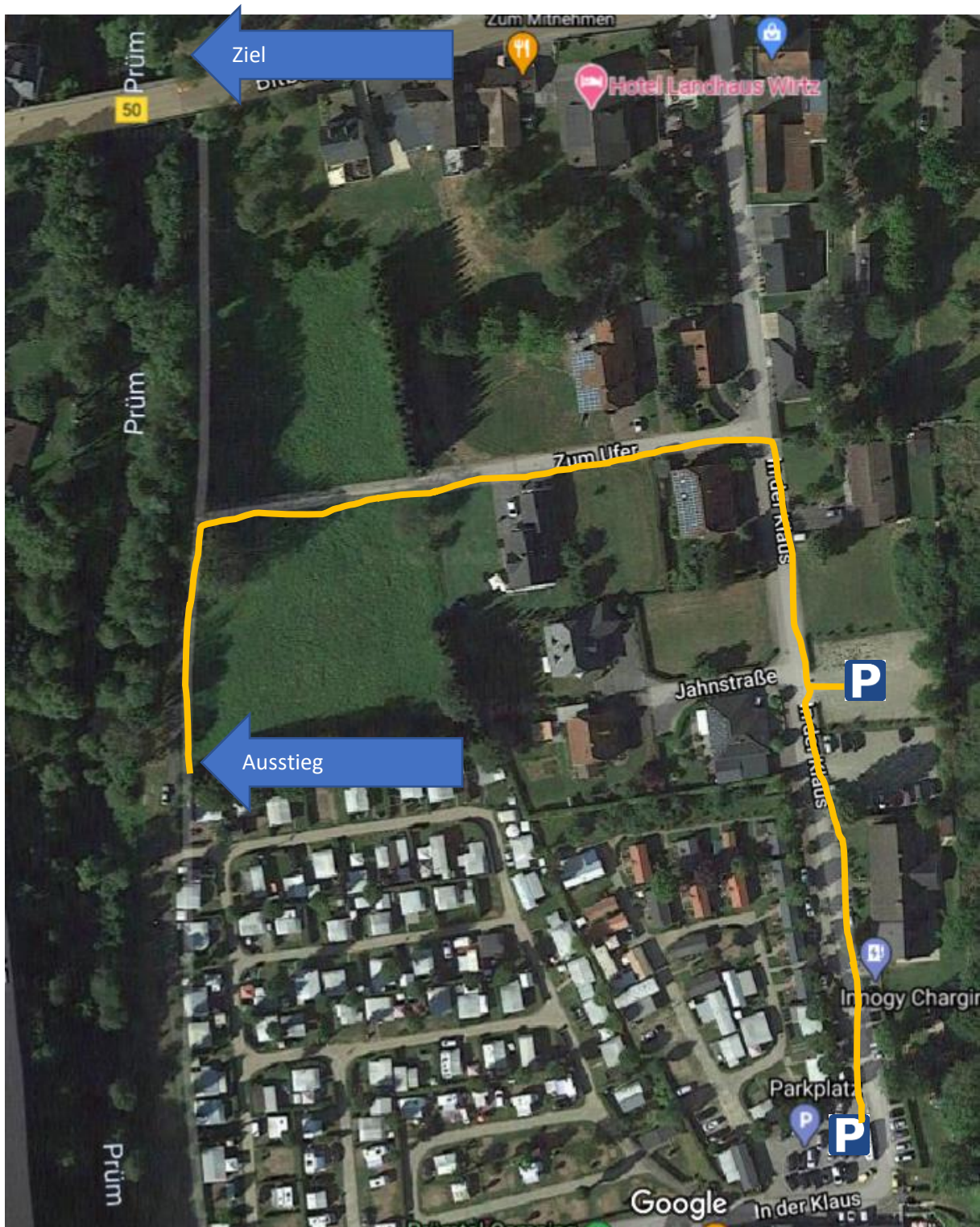
## Start Schüler – Straßenbrücke Brecht (Hauptstraße)



Der Start der Schüler befindet sich an der Hauptstraße in Brecht. Dort herrscht reger Autoverkehr. Leider gibt es keinen großen Parkplatz, wo alle Autos / Anhänger parken könnten. Falls es geht OHNE Anhänger, die Boote transportieren. „Fans / Eltern“ unbedingt den weiter entfernten Platz in der Straße „Linsenberglinsenberg“ benutzen.



Gemeinsames Ziel – Oberweis (Zum Ufer)  
(gelb – Fußweg zum Parkplatz)



Der Ausstieg befindet sich ca. 150 m unterhalb des Ziels.  
Somit erreichen wir, daß der Verkehr auf der Hauptstraße nicht gestört wird.  
Im Ziel sind genügend Parkmöglichkeiten.  
Bitte NICHT in die Sackgasse „Zum Ufer“ fahren!!!